

المرشد



في

# الحاسب الآلي

المستوى

الأول

الوحدة الأولى: ما هو الحاسب الآلي؟

## الدرس الأول أجهزة نستخدمها في حياتنا



غسالة ملابس



ثلاجة



مكواه



حاسب آلي



مروحة



شاشة عرض



هاتف نقال (موبايل)

هذه الأجهزة تساعدنا في حياتنا.



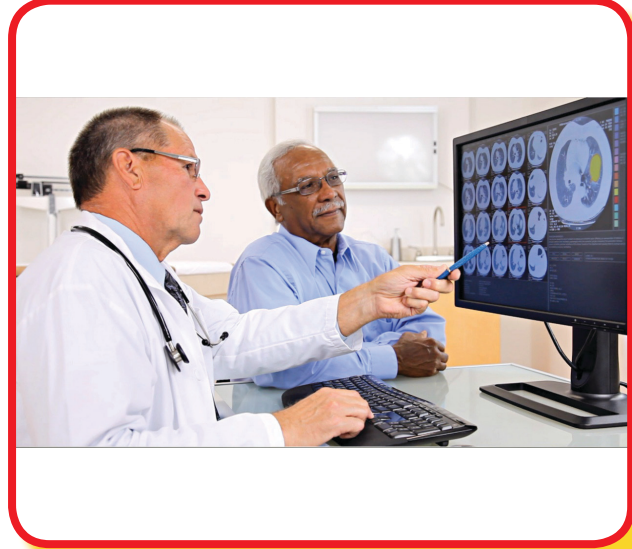


## الدرس الثاني الحاسب الآلي في حياتنا

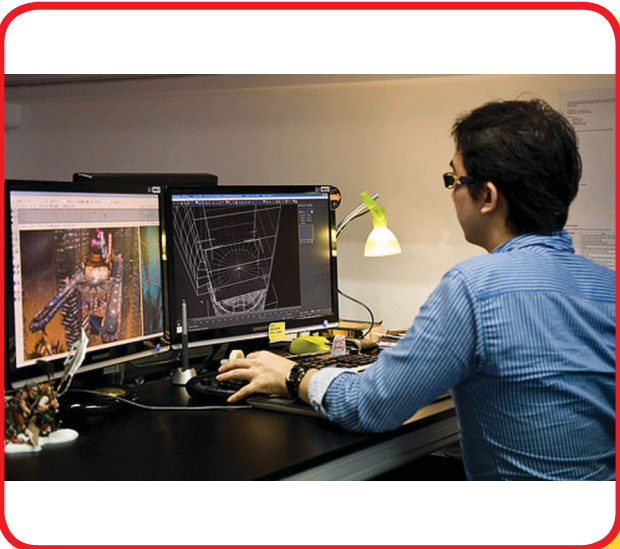
يساعدنا الحاسب الآلي في مجالات مختلفة.



التعلم والدراسة.



فحص المرضى.



تصميم المباني.



قيادة الطائرات.



اكتشاف وغزو الفضاء. ■



تشغيل المصانع. ■



إرسال الإيميلات. ■



التحكم بالمرور. ■



# تدريبات



١- ضع علامة (✓) أمام العبارة الصحيحة وعلامة (X) أمام العبارة الخاطئة.

١. الحاسب الآلي يساعدنا فى التعلم. ( )

٢. الحاسب الآلى له عقل ويفكر. ( )

٣. الحاسب الآلى يساعدنا فى فحص المرضى. ( )

٤. الحاسب الآلى يساعدنا فى عمل أشياء مفيدة. ( )

٥. الحاسب الآلى لا يساعدنا فى قيادة الطائرات. ( )

## ٢- لون الحاسب الآلي.

